

Botanique

[ボタニーク]

BIOLAB

vol.11

2021年
10月15日(金)
限定発売

彩りスキンケアで最旬のハリつや肌へ

バイオラブ グランコレクション2021

五感を刺激する彩りと使い心地で、うるおいあふれるハリ感を与えます。睡眠中のお肌のうるおいを守り、美の根幹にアプローチするスペシャルセットです。



2品セット 13,200円(税込)

[セット内容]

- ・ムードボーテブルー (美容乳液)60g
- ・ナイトジェルマスク (保湿マスク)40g

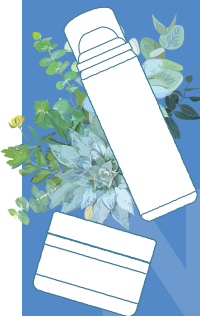
美肌を守る“昼肌・夜肌”スキンケア

お肌のはたらきは、1日の中でも変化しています。実は、加齢や蓄積されたダメージ*1により、そのはたらきが低下しやすくなるのです。特に日差しも強く過酷な夏を過ごしたこの時期には、肌のはたらきを意識したスキンケアをプラスすることが、ゆらぎにくい健やか肌を保つ近道です。肌の変化を繊細に感じ取る“オトナ世代”だからこそ、賢く“使い分け”をしてみましょう！

*1 乾燥や気温差など

BEAUTY COLUMN

お休み前はリッチな“いたわりのケア”を！



夜は、1日頑張った肌をいたわりましょう！洗顔後のまっさらな肌に**クリーミーな美容乳液**を投入！その後はいつものアイテムでケア。仕上げは**美容成分を閉じ込める保湿マスク**をプラス！就寝中の乾燥を防ぎながら、心地よい香りでのフレッシュ♪

夜間のお肌のはたらき

美肌のカギを握る大切な時間です。お肌の中では、日中に受けた外的ダメージ*1から肌を保護し、新しい細胞を生み出すはたらきが行われています。

夜のスキンケアポイント

汚れをきちんと落とし、就寝中のターンオーバーをサポートするようリフレッシュ＆リッチなスキンケアがおすすめ。



日中のお肌のはたらき

紫外線・外気の汚れ・酸化した皮脂・乾燥・ストレスなど、さまざまな刺激からの防御機能など、ダメージを最小限にするためのはたらきがフル回転！



朝は“備えのスキンケア”をプラス！

日中のお肌のはたらきを考慮して、外的環境によるダメージ*1から守るスキンケアがおすすめ♪ダメージ*1への“備え”をするために、うるおいを与え肌を守る**美容乳液**をプラスしてみましょう！

朝のスキンケアポイント

夜間の老廃物を取り除き、日中の防御機能を引き出すためのスキンケアが大切。



洗顔後のまっさらな肌をやわらげ、もっちり肌へ。

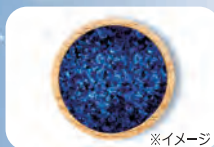
ムースドボーテブルー

“備える・守る” クリーミーなブースター乳液

複合化する外的環境による肌ストレス要因^{*1}から肌を守ります。
炭酸^{*2}による滑らかなムースで肌を柔らかくし、美肌への準備を整えます。

*1 乾燥や気温差など
*2 二酸化炭素（噴射剤）

BIOLAB
Mousse de beauté bleue



※イメージ

グアiazulen *

カモミールやユーカリの精油成分として古くから知られ、美しく深みのある青色が特長。



パッションフラワー *

時計のように見えることから「チャボトケイソウ」として知られるハーブ。



アサイー *

アマゾン原産のヤシ科の植物。スーパーフードと呼ばれ古くから美と健康に役立てられてきた。

*保湿成分



・使用量目安
さくらんぼ粒大

5種の精油をブレンドしたフレッシュフローラルな香り。
スキンケアの始まりを爽やかな香りで包みます。



スパイクラベンダー



マジョラム



ペパーミント



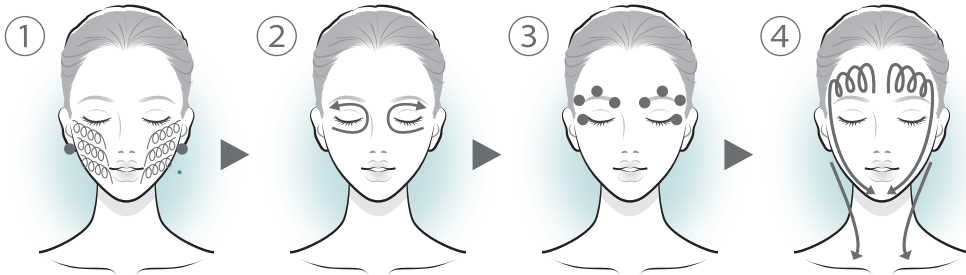
レモン



フランキンセンス

美肌モードにスイッチ！ ムースを塗布しながら 簡単マッサージ

①あご先→耳の下、口角→かみ合わせ、小鼻横→こめかみとらせんを描くようにマッサージします。②こめかみから目の下を通りまぶたの上を優しく流します。③肩頭、肩骨下、目尻、こめかみを優しくプッシュします。④額中央からこめかみまでらせんを描きあご先へ上げ、耳下から鎖骨内側までゆっくり滑らせます。



※使用量はマスカット大が目安です。

うるおい閉じ込める“いたわり”の夜用ジェルマスク。

ナイトジェルマスク

ビタミンカラーのぷるぷるジェルマスクが
スキンケアアイテムの潤いを閉じ込め、
睡眠中のお肌を保護しながらハリを与えます。



・使用量目安
スパチュラ 3～4 杯
※ラップ感が残るように
お顔全体に塗布してください。



4種の植物由来オイル、
7種の植物エキスを配合。
翌朝もみずみずしい
ハリ感をキープ♪



ニンジン*



カモミール*

*保湿成分

香りの
STORY 天然精油の香りですりフレッシュ。



ラベンダー



フェネル



ジュンパーベリー



シダーウッド



フランキンセンス

おすすめ使用順序：洗顔 → ムースドボーテブルー → 化粧水 → (お手持ちの美容液など) → 乳液・クリーム → ナイトジェルマスク (夜のみ)

[全配合成分] 【ムースドボーテブルー】水、プロパンジオール、アボカド油、マカデミア種子油、スクワラン、ヒマワリ種子油、(カプリル酸/カプリン酸)ヤシアルキル、二酸化炭素、アラキシルアルコール、ベンチレングリコール、グアiazulen、チャボトケイソウエキス、アサイヤシ果実エキス、セイヨウノコギリソウエキス、レモン果皮油、セイヨウハッカ油、スパイクラベンダー油、マヨラナ葉油、ニューコウジュ油、バルミチン酸デキストリン、キサンタンガム、スクレロチウムガム、シロキクラゲ多糖体、キシリトール、無水キシリトール、キシリチルグルコシド、グリセリン、水添ナタネ油アルコール、ペヘニルアルコール、グリチルレチン酸ステアリル、アルギニン、p-アニス酸、アラキルグルコシド、カプリル酸グリセリル、ミリスチン酸ポリグリセリル-10、ペンタステアリン酸ポリグリセリル-10、BG
【ナイトジェルマスク】水、プロパンジオール、グリセリン、ジグリセリン、(C14-22)アルコール、スクワラン、ベンチレングリコール、野菜油、マカデミア種子油、ダイズ油、ヒマワリ種子油、ニンジン根エキス、カミツレ花エキス、シロバナルーピン種子エキス、セイヨウニンジンボク果実エキス、コンフリー葉エキス、キハダ樹皮エキス、セイヨウシロヤナギ樹皮エキス、ラベンダー油、ウイキョウ果実油、ニューコウジュ油、セイヨウネズ果実油、エンピツビャクシン油、スクレロチウムガム、サクシノグリカン、シロキクラゲ多糖体、ベタイン、マルトデキストリン、クエン酸、トコフェロール、(C12-20)アルキルグルコシド、BG